



4天3晚 走进人间伊甸~马来西亚仙本那



第一天

亚庇 - 斗湖 - 仙本那 ~ 马布岛 (约 50 分钟)

【包含: 午, 下午茶, 晚餐, 浮潜用具】

乘搭亚航或马航航空飞往斗湖。抵达后，乘车前往<仙本那市镇> (约 1 小时 30 分钟)，之后再乘搭快艇前往<马布岛> (约 50 分钟)。抵达马布岛后，享用民宿自助午餐。午餐后，开始在<马布岛准备浮潜>。您可以自由选择*在马布岛上浮潜或选择深潜另付费 (马币 250 / 一人，约 40 分钟，提供氧气筒)，这里的海龟可是非常友善，鱼非常多。当天也会安排参观当地<马布岛村>，观赏马布岛令人难忘的日落景色。自助晚餐于民宿。





4天3晚 走进人间伊甸~马来西亚仙本那



住宿：马布岛海上民宿



旅行的意义
— THE MEANING OF TRAVEL —



旅行的意义
— THE MEANING OF TRAVEL —

旅行的意义
— THE MEANING OF TRAVEL —



4天3晚 走进人间伊甸~马来西亚仙本那

第二天

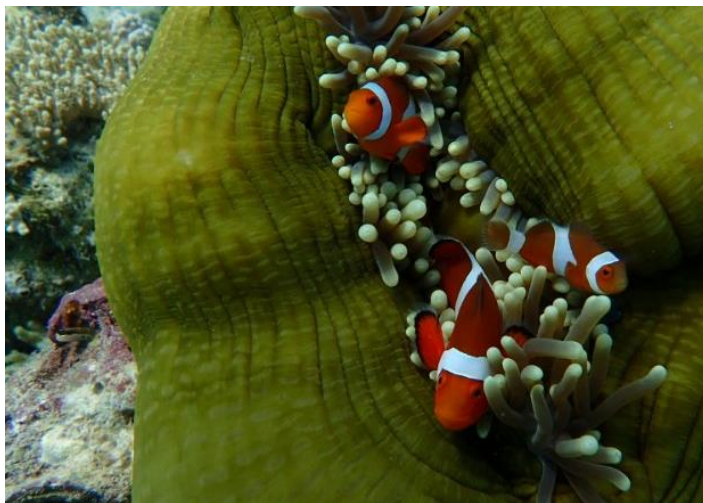
马布岛快艇（约 20 分钟） - 卡柏莱浮潜 - 仙本那

【包含：早，午餐，浮潜装备；不含：晚餐】

*装备用具：蛙鞋，蛙镜

*建议：长袖，长裤，泳衣

早餐后，乘搭快艇前往世界著名的<浮潜圣地 ~ 卡柏莱>（约 20 分钟）。浮潜完毕，然后享用午餐。午餐后，自由活动。下午 4 点左右，从卡帕莱岛乘搭快艇返回仙本那市镇，入住当地仙本那民宿。晚餐您可以自由享受当地价廉物美各种海鲜。



民宿：仙本那镇上民宿



4天3晚 走进人间伊甸~马来西亚仙本那

第三天

仙本那 - 郭沙卡兰海洋公园 (3个岛: 睡美人岛, 曼达布岛, 军舰岛) - 仙本那
【包含: 早, 午餐; 不含: 晚餐】

早餐后, 于指定时间集合, 前往码头乘坐快艇前往<郭沙卡海洋公园 (3个岛)> (约40分钟)。这一天我们来个<跳岛游> (郭沙卡海洋公园3岛), 先去海上<巴瑶族> (参观约15分钟) 参观, 看一看这里的原住民, 您可以出发前准备些饼干, 糖果给这些孩子, 对于他们是无尽的美事, 同时也让您陶醉在美好画面中。然后再前往<睡美人岛> (约15分钟), 上山观看这里的<海岛全景>, 当您上到山顶, 您会由心感叹, 美啊! (注: 这里要走山路, 约20分钟左右, 但规定一定要穿运动鞋才能上去, 否则驻岛的海警不允许您登山; 另外天气原因, 禁止登山, 因为登山的路是600米 (约40分钟), 基本都是原始山路, 只要前一天或者当天有下过雨, 禁止登山)。午餐在山脚下的码头用餐。用过午餐后, 再乘坐15分钟快艇到达美丽的<曼达布岛>, 这里浮潜 (约25分钟), 这里的美景不容我多说让相片和您道说一下。我们在前往<军舰岛>, 乘搭快艇15分钟左右, 浮潜, 这里有高大的椰树林, 洁白的沙滩, 清冽透明的海水, 成群的热带鱼, 小岛长长的拖尾沙滩暖暖伸入碧蓝的海水中, 会让您方诺置身仙境。游毕后, 乘搭快艇返回仙本那市镇。晚餐, 您可以享受当地美食!

住宿: 仙本那镇上民宿





4天3晚 走进人间伊甸~马来西亚仙本那



第四天

仙本那 - 斗湖 - 亚庇

于指定时间集合前往斗湖国内机场飞往沙巴首府亚庇。(上午航班时间 10 点左右航班飞往沙巴首府亚庇)。接着转机返回家园!

~ 结束愉快的旅程 ~

注意事项:

1. 行程视乎实际情况可能有所调整。
2. 行程会以当天的天气好坏更改。
3. 在船上的途中船程，您可能会弄湿，所以请确保您的物品妥善包装并摆放得当。建议使用防水干燥袋或塑料袋。
4. 请注意，在任何时间，您必须妥善保管自己的财务，我们不鼓励游客携带电子设备，贵重物品和重要文件。
5. 建议旅客自行购买旅游保险，加强保障。

**报价不含：来回机票，国内机票（亚庇-斗湖-亚庇（大约马币 400 左右）



4天3晚 走进人间伊甸~马来西亚仙本那

成人团费（价格依照 2 人/ 3 人一房）

住宿:	6人以上
仙本那镇上民宿 马布岛海上民宿	每人 RM1,888/=

订团押金: 每人50%团费

余款: 出发日期 30 天之前需付清

户名	: ISLAND PARADISE TRAVEL AND TOURS SDN BHD
RHB	: 2014 000 000 5782
PBB	: 3141 2699 28

团费包含	团费不含
1. 2 早餐, 3 午餐, 1 民宿自助晚餐	1. 往返亚庇机票与机场税 (亚庇-斗湖-亚庇 (大约马币 400 左右) 及内陆亚航往返斗湖机票
2. 3 晚民宿住宿	2. 亚庇酒店住宿
3. 浮潜活动 (依照行程)	3. 个人费用
4. 岛上华语领队服务	4. 电话费和洗衣费
5. 全程专车及游船载送	5. 司机和导游小费
6. 6%消费税	6. 旅游保险

如果您是为了奢侈, 豪华的酒店享受, 请不要到仙本那, 因为现在他还很原始!

如果您是为了享受奢侈的食物, 请不要到仙本那, 这里绝大多数是马来西亚本土饮食文化, 因为他还很原始!

如果您是为了品尝到新鲜野生而又廉价的海鲜, 请务必到仙本那!

如果您是为了观赏到绝美景色的海岛与清澈的海水, 那么, 请您一定要到仙本那!